

Pisko ankkuripisteet

Yksinkertainen uutuusratkaisu turvaköyden kiinnittämiseksi



C900083

Testattua turvallisuutta

Pisko ankkurikiinnikettä voidaan käyttää ankkuripisteen muodostamiseen kaikilla alustoilla, jotka kestävät vähintään 10 kN staattisen ja 10 kN dynaamisen voiman ankkurikiinnikkeen kohdalla. Tuote soveltuu erityisesti loivien kattojen turvaköyden kiinnityspisteeksi. Pisko ankkurikiinnike on testattu EN 516 luokan 2 vaatimusten mukaisesti, ja se on tarkoitettu turvaamaan henkilöä putoamistilanteessa. Ankkurikiinnikkeelle on myönnetty RISE:n tuotesertifikaatti esitteessä esitetyille asennuskokoonpanoille, Ruotsin kansallisten hyväksyntäkriteerien mukaisesti.

Yhdessä muiden Pisko tuotteiden kanssa

Pisko ankkurikiinnike on testattu ankkuripisteenä toimivaksi ratkaisuksi myös Pisko huopakaton liimattavalla alusraudalla, sekä Pisko UniSeam -ankkurikiinnikkeen kiinnitystason kanssa. Molemmat ratkaisut kestävät vaaditut kuormitukset onnettomuustilanteen varalta.

Jyrkällä katolla on huomioitava, että ankkurikiinnike toimii pääasiassa muuta turvallisuutta lisäävänä lisäratkaisuna, eikä korvaa turvallisten kulkuteiden tarvetta katoilla, joissa kaltevuus on yli 1:8.

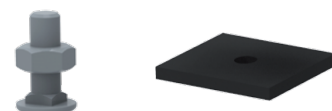


Lujaa laatua

Pisko ankkurikiinnike valmistetaan lujasta, kuumasinkitystä rakenneteräksestä ja se on lopuksi pinnoitettu laadukkaalla Qualicoat 1 -luokituksen vaatimukset täyttävällä, Suomessa valmistetulla jauhemaalilla. Yhdistelmä muodostaa lujan suojan Pohjolan sääoloja vastaan. Oikein asennettu, käytetty ja huollettu tuote on pitkäikäinen rakennusten käyttöturvallisuutta parantava ratkaisu.

Yhteensopivilla tarvikkeilla onnistunut lopputulos

Pisko ankkurikiinnike kiinnitetään tiukasti alustaansa ruostumattomasta teräksestä valmistetuilla kiinnitystarvikkeilla. Nämä käyttötarkoitukseensa räätälöidyt erikoistuotteet löytyvät Piristeelin valikoimasta. Vesitiiveyden ja lämpöeristyksen toteutukseen käytetään tuotteelle räätälöityä laadukasta EPDM-tiivisteratkaisua. Etenkin laajoilla kattopinnoilla ankkurikiinnikkeeseen suositellaan asennettavaksi helposti havaittava heijastava indikaattori, Pisko ankkurikiinnikkeen merkintäviitta, jonka avulla kiinnike löytyy myös paksun lumen alta.



Tekninen tuotetieto

Pisko ankkurikiinnike	Lisätietoja
Tuotekoodi	32308
Tuotteen mitat	50 mm*60 mm*184 mm
Tuotteen paino	375 g
Ainevahvuus	2 mm
Asennukseen soveltuva kaltevuusalue	Käyttösuosituksena Kattoliiton määritelmän mukaiset loivat katot
Raaka-aine	Kuumasinkitty rakenneteräs
Pinnoite	Qualicoat 1 laatutason jauhemaali
Pinnoitetakuu*)	15 vuotta
Tekninen takuu *)	50 vuotta
Ilmastollinen rasitusluokka, tuotteen käyttösuositus	C2-C3
Korroosiosuojauksen suorituskyky (ISO 12944-6:2018) **)	
Rasitusluokka (ISO 12944-2:2017)	C4
Kestävyysluokka (ISO 12944-1:2017)	M (medium)
Sovelletut standardit ja määräykset	
BBR	Boverket's mandatory provisions and general recommendations, BBR
BFS	Boverket's byggregler 2014:3
SS 831361	Static loading test
EN 516	EN 516:2006 8.2 Prefabricated accessories for roofing - Installations for roof access - Walkways, treads and steps
EN 10346	Jatkuvatoimisella kuumaupotusmenetelmällä pinnoitetut ohutlevyteräkset. Tekniset toimitusehdot
EN 10143	Jatkuvatoimisella kuumaupotusmenetelmällä pinnoitetut ohutlevyteräkset. Mitta- ja muototoleranssit (soveltuvin osin)
Tuotehyväksyntä	Tuotesertifikaatti / RISE C900083
Akkreditoidun laitoksen testiraportti	RISE / 2P00668
Turvaköyden kiinnityspiste ***)	Kyllä
Toimitussisältö	Ankkurikiinnike, mittaräätelöity EPDM-kumitiiviste, M10 laippamutteri (A2 ruostumaton teräs), M10 räätelöity lukituspultti (A2 ruostumaton teräs), optiona Pisko ankkurikiinnikkeen merkintäviitta
Pakkaustapa	Irtokappale
Huolto	Tuotteen asennus- käyttö- ja huolto-ohjeen mukaisesti. Vaikea lika voidaan puhdistaa teräspintojen pesuaineilla, kuten Tikkurilan Panssaripesu, tai Teknoksen Rensa steel, aineen valmistajan ohjeiden mukaisesti. Erittäin pinttyneen lian poistoon voidaan käyttää räättypyyhintää tärpätillä sekä käsittelyn jälkeistä vesihuuhtelua.
Valmistuspaikka	Suomi, Kauhava
Valmistaja	Piristeel Oy

- *) Pisko tuotetakuun ehtojen mukaisesti (takuu ei kata tuotteen käytöstä johtuvia vaurioita, esim. maalivaurioista johtuva reunakorrosio)
- **) Normaaliolosuhteessa (C2-C3) kestävyys on korkea. C4-olosuhde on erittäin aggressiivinen korroosioympäristö ja ko. olosuhdetta esiintyy lähinnä vain Ruotsin länsirannikolla ja Norjan rannikolla aivan merenrannan läheisyydessä. Kestävyys on standardin EN ISO 12944-6 mukaan testattuna kohtalainen (C4 M), ja huolto/huoltomaalausta pitäisi suorittaa 7-15 v ulkokäytön jälkeen ja tarvittaessa tiheämmin.
- ***) Kun asennetaan asennusohjeen mukaisesti alustaan, joka kestää vaadittavat kuormat. Maksimikuormitus 150 kg, enintään yksi henkilö kerrallaan kiinnitettynä.

Varastoitava väri



Musta
RR 33

