

VEDENERISTEKATTEIDEN ALUSRAUTA, LIIMATTAVA

Liimattavaa alusrautaratkaisua käytetään ns. vesieristekatoilla, kuten hitsattavilla bitumikermikatoilla, kattoturvatuotteiden kiinnitykseen. Tässä asennusohjeessa on eri osiot eri kattotyypeille – lue ohje huolellisesti ennen asennustyöhön ryhtymistä ja valitse sitten soveltuva asennustapa.

LIIMATTAVAN ALUSRAUDAN KÄYTTÖ BITUMIKERMIKATTEELLA

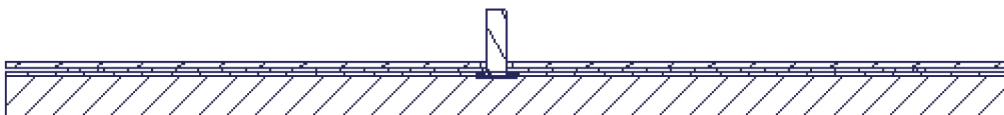
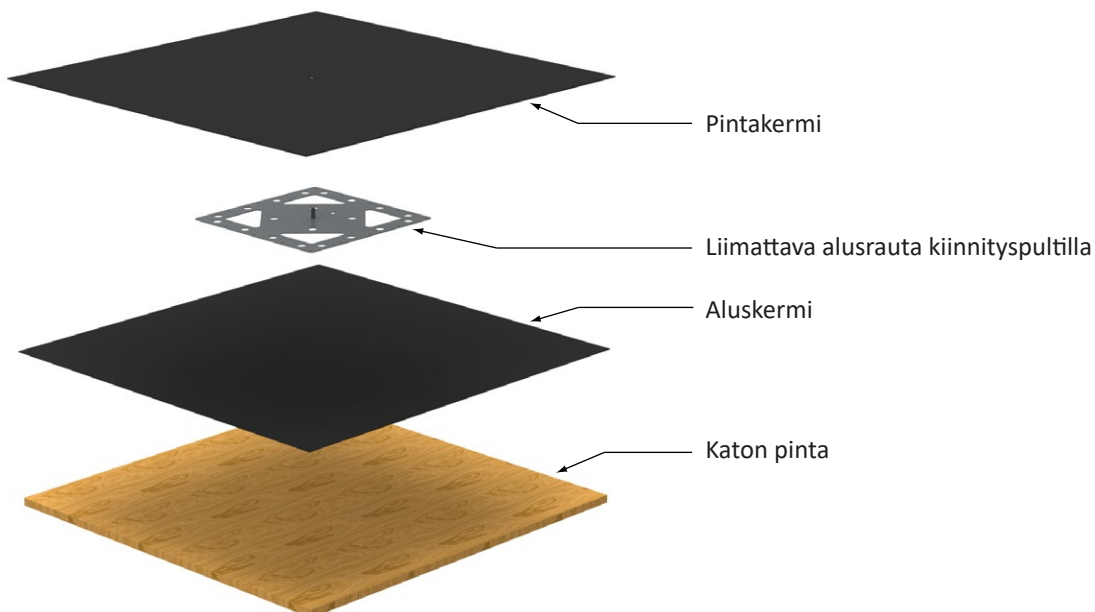
Bitumikermin tulee olla testattu EN 13707:2013 mukaisesti ja täyttää vähintään seuraavat vaatimukset:

Vetolujuus:	min. 750N/50 mm	EN 12311-1
Repeämislujuus:	min. 150N	EN 12310-1

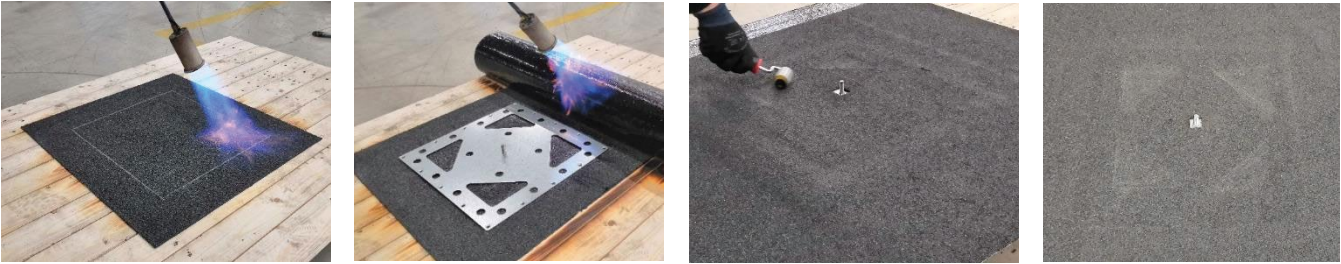
LIIMATTAVAN ALUSRAUDAN KÄYTTÖ PVC-KATTEELLA

PVC-katteen tulee olla testattu EN 13956 mukaisesti ja täyttää vähintään seuraavat vaatimukset:

Vetolujuus:	min. 1050N/50 mm	EN 12311-2
Repeämislujuus:	min. 210N /50 mm	EN 12310-2
Liitosten leikkausvastus:	min. 1000N/50 mm	EN 12317-2
Liitosten kuoriutumisvastus:	min. 150N/50 mm	EN 12316-2



LIIMATTAVAN ALUSRAUDAN ASENTAMINEN BITUMIKERMIKATOLLE (SUOSITELTAVA MENETELMÄ)



1. Leikkaa 1000 x 1000 mm kokoinen kermikappale
2. Hitsaa kappale kattorakenteeseen
3. Aseta lukkopultti alusraudan keskireikään
4. Hitsaa alusrauta huolellisesti keskelle kermikappaletta
5. Tee pintakermiin reikä lukkopulttia varten
6. Hitsaa pintakermi kauttaaltaan huolellisesti alusraudan päälle
7. Tiivistä pultin läpimenoreikä huolellisesti bitumipohjaisella aineella (suojaa kierteet)
8. Varmista että alusraudan ympärillä kermi ovat täydellisesti liimautuneet ja tartunta on hyvä kaikilla hitsatuilla pinnoilla

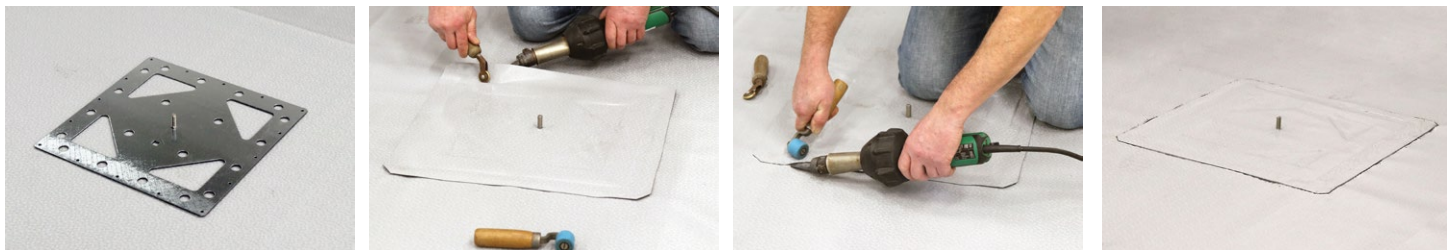
LIIMATTAVAN ALUSRAUDAN ASENTAMINEN VALMIIN KERMIKATON PINTAAN (VAIHTOEHTOINEN MENETELMÄ)



1. Aseta lukkopultti alusraudan keskireikään
2. Hitsaa alusrauta haluttuun ja soveltuvaan paikkaan kermikatolla
3. Leikkaa 1000 x 1000 mm kokoinen pintakermikappale
4. Tee pintakermiin reikä lukkopulttia varten
5. Hitsaa pintakermi kauttaaltaan huolellisesti alusraudan päälle
6. Tiivistä pultin läpimenoreikä huolellisesti bitumipohjaisella aineella (suojaa kierteet)
7. Varmista että alusraudan ympärillä kermi on täydellisesti liimautunut ja tartunta on hyvä kaikilla hitsatuilla pinnoilla

Alusrautaan kiinnitetään tuotteet erillisten tuotekohtaisten asennusohjeiden mukaisesti.

LIIMATTAVAN ALUSRAUDAN ASENTAMINEN PVC-KATTEELLE



1. Aseta lukkopultti alusraudan keskireikään
2. Aseta alusrauta haluttuun ja soveltuvaan paikkaan
3. Leikkaa 500 x 500 mm kokoinen pala PVC-katteesta
4. Tee kätteeseen reikä lukkopulttia varten
5. Hitsaa/liimaa pala alusraudan päälle huolellisesti neljän kiinnitysalueen kohdalta sekä alusraudan ympäriltä 50 mm alueelta
6. Tiivistä lukkopultin läpimeno-reikä
7. Varmista että alusraudan ympärillä ja kiinnitysalueiden kohdalla PVC-kate on täydellisesti liimautunut alustaansa

HUOLTO

Pisko tuotteet ovat pitkäikäisiä ja turvallisia käyttää, minkä Piristeel Oy:n jatkuva laadunvalvonta ja kehitystyö, sekä tuotteiden ohjeen mukainen asentaminen takaavat. Tuotteiden turvallisen käytön ja pitkäikäisyyden varmistamiseksi on kiinteistön omistajan tehtävä vuosittaiset tarkastus- ja huoltotoimenpiteet sekä varmistettava, että ohjeiden mukaista lumikuormaa ei ylitetä.

- Tarkistettava liitosten ja kiinnityskohtien pitävyys, sekä mutterien kireys.
- Tarkistettava kiinnitykset kattoon.
- Vesieristekatoilla kiinnitettävä erityistä huomiota vesieristekatteen, sen alla olevan alusraudan ja alusrataan kiinnitettyjen tuotteiden liitosten yleiseen kuntoon, vesitiiveyteen ja eheyteen, sekä vesieristekaton kiinnityksestä alustaansa. Tarvittaessa vesieristekattoa tulee huoltaa tuotteen valmistajan ohjeiden mukaisesti.
- Huolehdittava liiallisen lumikuorman puhdistamisesta rakenteiden ja kiinnityskohtien rasituksen minimoimiseksi (tarpeen mukaan, useitakin kertoja talvessa).
- Tarvittaessa puhdista kiinnitettyjen laitteiden ympäristö lumesta ja jäädästä.
- Tuotteiden pintojen maalauksen ja sinkityksen tarkistus ja tarvittaessa paikallisten vikojen korjaus ja paikkamaalaus.
- Vaurioituneet tai vialliset osat tulee uusia mahdollisimman pikaisesti – vaurioituneita tuotteita ei saa käyttää.